

CASIO

Podstawowa konfiguracja urządzenia



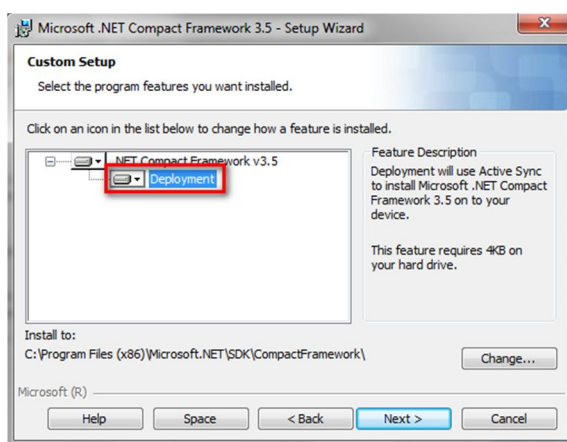
CASIO

Wymagania:

1. Dwa terminale CASIO DT-X7 z systemem windows CE®
2. Stacje dokujące do CASIO DT-X7
3. Komputer z systemem Windows XP, Vista, 7
4. Oprogramowanie [.NET Compact Framework 3.5 Redistributable](#)
5. Active Sync na komputerze

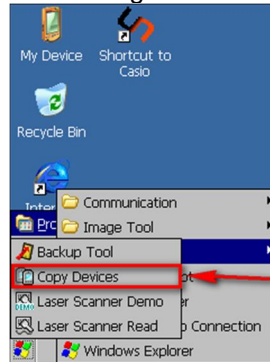
Instalacja .NET Compact Framework 3.5

Pobierz i zainstaluj .NET Compact Framework 3.5 ze strony microsoft.com. W trybie instalacji CUSTOM należy sprawdzić czy instaluje się Deployment wymagany do instalowania oprogramowania na urządzeniu mobilnym.



Klonowanie ustawień między dwoma terminalami

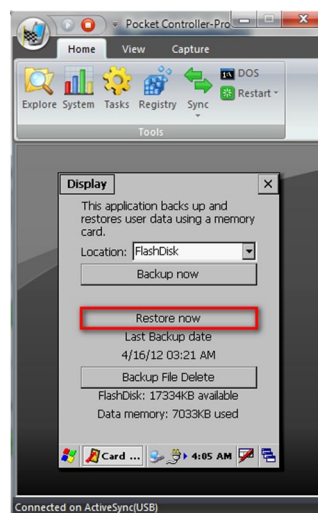
1. Przygotuj urządzenia, zrób wszystkie potrzebne ustawienia na urządzeniu z którego zostanie zrobiona kopia ustawień
2. Uruchom aplikację Copy devices (Start -> Programs -> Utility)



3. Na urządzeniu, z którego będzie robiona kopia wybierz „Send Start” (1), na urządzeniu, do którego kopiujesz wybierz „Recive Start”(2)



4. Skieruj do siebie urządzenia portami iRDA. Urządzenia automatycznie rozpoczną transfer danych
5. Po zakończeniu przesyłania na urządzeniu do którego kopiowałeś ustawienia wybierz opcję Restore



6. Po przywróceniu ustawień urządzenia przeprowadź Automacyczny backup urządzenia.
7. Przetestuj działanie Autobackup'u robiąc twarde reset urządzenia

Automatyczny backup urządzenia

Przygotowanie auto-backupu urządzenia pozwala na automatyczne przywrócenie stanu urządzenia nawet po wyczyszczeniu urządzenia lub wyjęciu z niego baterii. Oto kolejne kroki:

1. Przygotuj urządzenie, wgraj patche, swoją aplikację, zrób wszystkie ustawienia.
2. Uruchoam aplikację c:\Windows\restore.exe i zrób backup
3. Backup zostanie zapisany na flashdysku w katalogu CE\ARM
4. Przetestuj robiąc twarde reset.

Twardy reset

Urządzenie można wyczyścić (twardy reset) na dwa sposoby:

1. Twardy reset z klawiatury – Trzymając (CRL + Power ON) wciśnij [Reset]. Trzymaj (CRL + Power ON) aż zobaczysz komunikat na czarnym tle.
2. Wyjąć baterię główną na min. 10 minut z urządzenia, druga bateria podtrzyma jedynie dane w RAMie max 10-15 minut, po ponownym włożeniu zachowa się jak przy twardym reset.

Konfiguracja WiFi

1. Przejdź do WLAN Power w Panelu sterowania urządzenia (Start -> Settings -> Control Panel) i upewnij się że WLAN Power Settings jest zaznaczone
2. Przejdź do WLAN Settings w Panelu sterowania (Start -> Settings -> Control Panel)
3. W zakładce "Basic" wprowadź wszystkie potrzebne ustawienia potrzebne do połączenia się z siecią WiFi
4. W zakładce „IP” skonfiguruj adres IP statycznie albo dynamicznie z DHCP (zalecane, domyślna)
5. W zakładce WLAN i Detail ustaw opcje jak na obrazku poniżej.

